

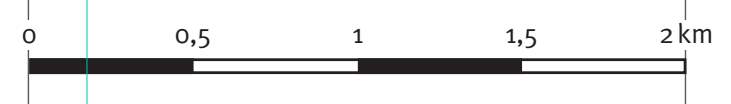
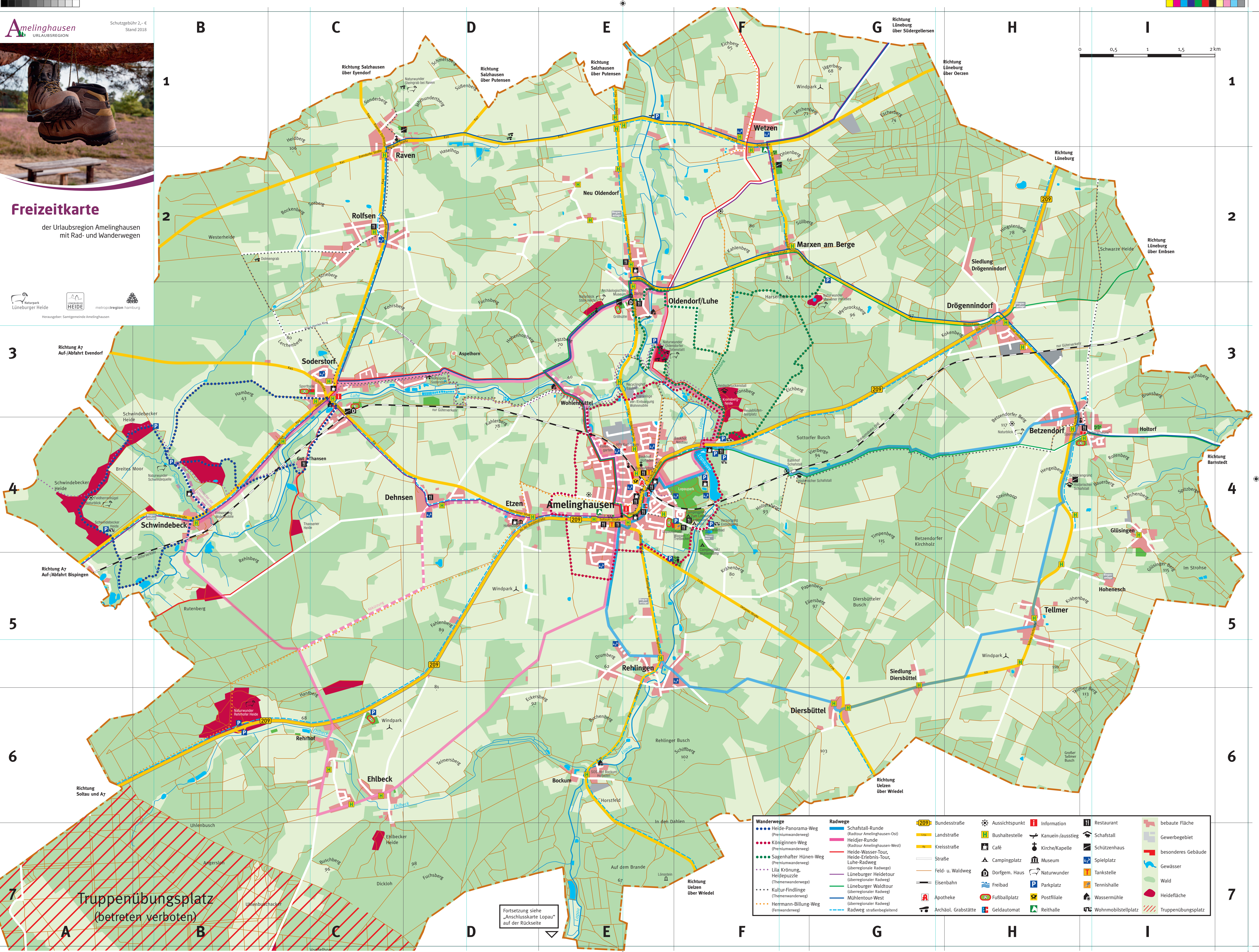


Schutzgebühr 2,- €
Stand 2018

Freizeitkarte

der Urlaubsregion Amelinghausen
mit Rad- und Wanderwegen

Naturpark Lüneburger Heide
HEIDE
metropolregion hamburg
Herausgeber: Samtgemeinde Amelinghausen



Truppenübungsplatz
(betreten verboten)

Fortsetzung siehe
„Anschlusskarte Loppau“
auf der Rückseite

Wanderwege	Radwege	Bundesstraße	Aussichtspunkt	Information	Restaurant	bebaute Fläche
••••• Heide-Panorama-Weg (Preimilwanderweg)	— Schafstall-Runde (Radtour Amelinghausen-Old)	— Landstraße	— Bushaltestelle	— Kanuein-/ausstieg	— Schafstall	— Gewerbegebiet
••••• Königinnen-Weg (Preimilwanderweg)	— Heider-Runde (Radtour Amelinghausen-West)	— Kreisstraße	— Café	— Kirche/Kapelle	— Schützenhaus	— besonderes Gebäude
••••• Sagenhafter Hünen-Weg (Preimilwanderweg)	— Heide-Wasser-Tour, Heide-Erlebnis-Tour, Luhe-Radweg (überregionale Radwege)	— Straße	— Campingplatz	— Museum	— Spielplatz	— Gewässer
••••• Lila Krönung, Heidepuzzle (Themenwanderweg)	— Lüneburger Heidetour (überregionale Radweg)	— Feld- u. Waldweg	— Dorfgem. Haus	— Naturwunder	— Tankstelle	— Wald
••••• Kultur-Findlinge (Themenwanderweg)	— Lüneburger Waldtour (überregionale Radweg)	— Eisenbahn	— Freibad	— Parkplatz	— Tennishalle	— Heidefläche
••••• Hermann-Billing-Weg (Fernwanderweg)	— Mühlentour-West (überregionale Radweg)	— Radweg straßenbegleitend	— Apotheke	— Fußballplatz	— Postfiliale	— Truppenübungsplatz
			— Archäol. Grabstätte	— Geldautomat	— Reithalle	
					— Wohnmobilstellplatz	

MUNDSCHENK
Job Name: A77229-01_2400036_Amelinghaus
PDF Page: Freizeit-Wanderkarte_Amelinghaus
Process Plan: Highres
Date: 18.01.20
Time: 11:56:36
Gezeichnet: Datum: Operator: P5SP

Willkommen in der Urlaubsregion Amelinghausen

Westlich von Lüneburg gelangen Gäste in die Heideregion Amelinghausen mit dem staatlich anerkannten Erholungsort und 20 weiteren ländlich schmacken Dörfern. Außerhalb der Ortschaften lassen die landschaftlichen Reize des Naturparks Lüneburger Heide Radler- und Wandererherren höher schätzen.



Ihr Ansprechpartner vor Ort:

Tourist-Information Amelinghausen
Markstraße 1
21385 Amelinghausen

04132 / 93 09 43
www.urlaubsregion-amelinghausen.de
info@urlaubsregion-amelinghausen.de

Heideregion Amelinghausen

Wälder, Felder, schnellfließende Flüsse - die Landschaft rund um Amelinghausen ist facettenreich. Kennzeichnend für die Region sind dabei die großen und kleinen Heideflächen.



Die Kronsbergheide bei Amelinghausen steht in engem Bezug zum Heideblütenfest. Unweit entfernt liegt die Oldendorfer Totenstatt mit den eindrucksvollen Großsteingräbern mitten in der Heidefläche.

Die größeren Heideflächen liegen im Westen der Region: Die Schwindecker Heide und die Rehrofer Heide sind auch für die wasserreiche Schwindecker Quelle und die heidetypischen Wacholderbüsche bekannt. Weitere Heideflächen rund um Amelinghausen sind teils versteckt, still und idyllische Rückzugsorte - so wie das Marxener Paradies.

Amelinghausen ist bekannt für das alljährlich im August stattfindende Heideblütenfest mit Wahl der Heidekönigin und großem Festumzug.



Erlebnis Jungsteinzeit - Eine Reise in die Vergangenheit

Steinerne Zeugen der Vergangenheit finden sich immer wieder in der Landschaft. Mystisches umgibt insbesondere die Anlagen der Nekropole Soderstorf und der Oldendorfer Totenstatt, wo monumentale Steingräber auf eine frühzeitliche Besiedlung hinweisen. Das Museum in Oldendorf/Luhe beleuchtet Leben und Bestattungsriten von damals, zeigt Ausgrabungsstücke und erklärt deren Bedeutung.



Archäologisches Museum
Amelinghauser Straße 16b
21385 Oldendorf/Luhe
04132 / 93 31 23
www.museum-oldendorf.de
museum@wobline.de

Naherholungsziel Lopause

Der Lopause ist ein Naherholungsziel für viele aktive Freizeitmöglichkeiten, Tretbootfahren, Spazieren und Nordic Walking bieten sich ebenso an wie das spielerische Entdecken und Verstehen der Natur an den Erlebnisstationen. Ein weiteres Wassererlebnis zum Staunen: Die Schwindecker Quelle ist mit den Sandfontänen und farbenfrohen Ablagerungen ein beeindruckendes Naturschauspiel.



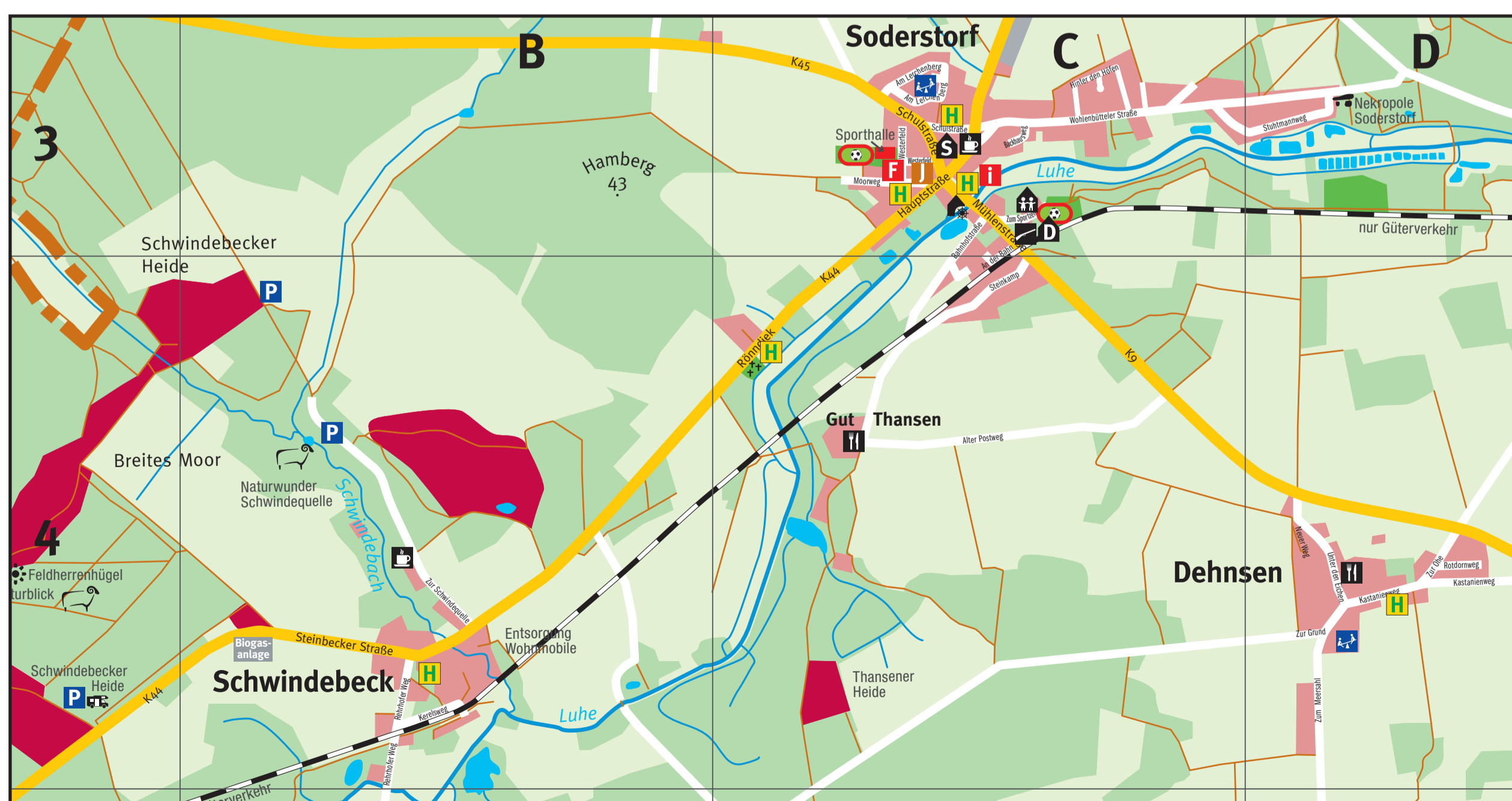
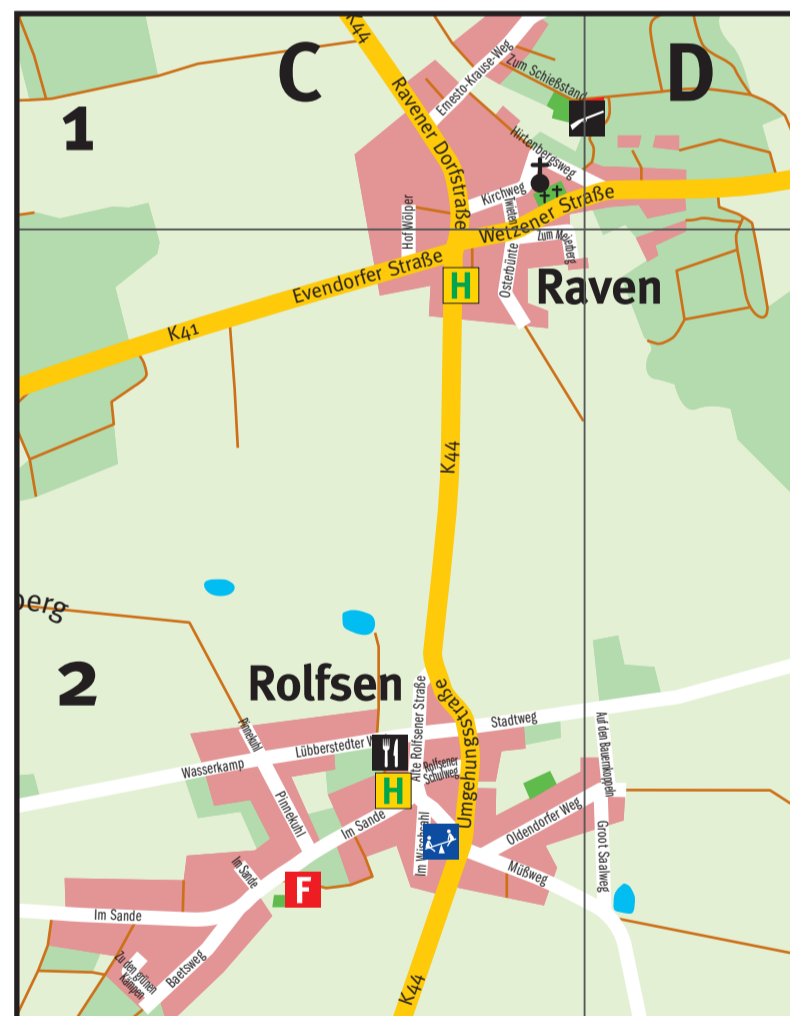
Freizeit Tipps in der Urlaubsregion

- Waldbad Amelinghausen
- Eulengarten Amelinghausen
- HPs Kuriseum Amelinghausen
- Tretbootfahren auf dem Lopause
- Wasserretreiben Amelinghausen
- Fahrradverleih Palme Amelinghausen
- Heideköniginnengalerie in der Tourist-Info
- Zinnfigurenausstellung in der Tourist-Info
- Archäologisches Museum Oldendorf/Luhe
- Hofmuseum Etzen
- Kanufahren auf der Luhe
- Lama-Trekking



Herausgeber: Samtgemeinde Amelinghausen, Januar 2018

Bildquellen: Lüneburger Heide GmbH, V. Glaser, K. Biermann, F. Zimmermann



zusätzl. Kartenlegende

- A** Altersheim
- F** Feuerwehr
- J** Jugendzentrum
- K** Kindergarten
- S** Schule
- K** Königinnen-Weg (Prenniawandweg)
- H** Historischer Rundgang
- P** Ortsrundgang

Straßenverzeichnis	
Akazienweg	E4
Alte Dorfstr.	F2
Alte Rollener Str.	C2
Alter Mühlenweg	H5
Alter Schulweg	E6/F5
Alter Wandenerweg	H3
Am Altenberg	F2
Am Bahndamm	E4/F4
Am Barhof	H4
Am Bienszaun	E5
Am Bornfeld	C6
Am Buchenwald	E4
Am Burgplatz	F2
Am Butterberg	F1
Am Diebelfeld	E3
Am Döhren	E4
Am Ententeich	E4
Am Feldrain	H3/H4
Am Gutspark	D4
Am Kirchwald	E4
Am Kokenberg	H3
Am Lechenberg	C3
Am Lopausepark	E4
Am Pavillonsberg	E4
Am Rehrnsberg	F4
Am Sportplatz	H4/H4
Amelinghauser Str.	E3
Amelingstr.	E4
Amelweg	H5
An'n Sprüttenhus	E4
An der Bahn (Soderstorf)	C3/C4
An der Bahn (Dröggennindorf)	C4
An der Bundesstr.	D4/F4
An der Kieskuhle	E5
An der Lopau (Rehlingen)	E4
An der Lopau (Amelinghausen)	F4
An der Luhe	E1
An der Schmiede	E5
Apfelstr.	C6
Aspelhorn	D3
Auf dem Heisterberge	F4
Auf dem Kuhsteige	E4
Auf dem Papenstein	E4
Auf dem Riebel	E3
Auf den Bauernkoppeln	D1
Auf der Brecke	E4
Auf der Höhe	E4
Auf der Kalten Hude	F4
Auf der Pferdekoppel	H3
Bäckerstr.	H4
Backhausweg (Amelinghausen)	E4
Backhausweg (Soderstorf)	C3
Baerweg	C3/C4
Bardenweg	I4
Bauerstr.	E5/E6
Behnstr.	H4
Bergstr.	H3
Berliner Weg	H3
Bezinning	C1
Binsenberg	H3
Blütenweg	H4
Bockallee	H4
Bruchweg	F1/F2
Bürststr.	E5
Busardweg	D4
Celler Landstr.	H3
Dehnsener Str.	D4
Diersbütteler Str.	F5
Diebelfeld	E3
Schusterberg	E2/E3
Dohmkamp	H4
Dorfstr. (Betzendorf)	H3/H4
Dorfstr. (Wetzten)	F1
Dröggennindorfer Str.	F2/G2
Drosselweg	E4
Ehbecker Weg	E5
Eichenweg	E4
Ernesto-Krause-Weg	C1
Etzenener Weg	H5
Eulenkamp	E4
Ewendorfer Str.	C2
Falkenweg	E4
Feidstr.	E4
Finkenweg	C6
Försterweg	E4
Frankenweg	E4
Fränkeweg	E4
Grünweg	E4
Gärtnerweg	E5
Grünerweg	E4
Gronz Saalweg	D1
Grüner Weg	E4
Gusbek	E4
Hanstedter Weg	H5
Harstenhoop	H3/H4
Hauschloppstr.	E4
Hauptstr. (Soderstorf)	C3
Hauptstr. (Rehlingen)	E5/E6
Heidberg	H3
Heidestieg	E4
Heiser Str.	H3/H3
Hersebünte	E4
Hessenberg	E4
Hinter den Höfen	C3
Hinter der Kirche	I3/I4
Hirtenbergweg	C1
Hof Thansen	D4
Hofweg	D4
Hof Wölper	C1/C2
Hofe Luft	E4
Hohenesch	I5
Holtorf	I4
Holtorfer Weg	I4
Hutfeld	I4
Im Alten Dorfe	H3
Im Dorfe (Amelinghausen)	E4
Im Dorfe (Betzendorf)	H4/H4
Im Juddel	H3
Im Krüb	F1
Im Sande	C3
Im Stillen Winkel	E4
Im Süderfelde	E4
Im Westerfelde	E4
Im Wiesengrund	C2
Im Wischahl	E2
Imnhoop	I3/I4
In den Betten	E1
Jungfernstieg	E4
Kastanienweg	D4
Kerfoweg	B4
Kiebitzweg	E4
Kirchweg	C1
Knoops Kamp	E4
Koppelweg	E4
Kösterstr.	E3
Kötnerstr.	E3
Lehberg	E4
Lechenweg	E5
Lechenweg	E4
Lönweg	E4
Lübbstedter Weg	C2
Lüneburger Str.	E4
Marktstr.	E4
Marxener Str.	E2/E3
Messingweg	E4
Moorweg	C3
Mühlenkamp	F4
Mühlentz.	C3
Mühlenweg	E3
Mühlweg	C2
Munster Str.	C6
Neu Oldendorf	E2/O2
Neuer Weg	D4
Noorbane	E2
Oldendorfer Str.	E4
Oldendorfer Weg	C2/O1
Osterbünte	C2
Osterlbeck	C6
Pannekuhl	C2
Rackerstieg	E4
Rackerstr.	H3/H4
Raffisenweg	H3
Ravener Dorfstr.	C1
Rehrhofer Weg (Rehlingen)	H4
Rehrhofer Weg (Schwindecker)	B4
Rönnstieg	C4
Rötterweg	H4
Robbener Schulweg	C2
Rosengarten	H5
Rosdomweg	D4
Rote Bünte	H4
Rotenberg	I4
Satzhausener Str.	E2
Schweideberg	H5
Schulstr.	C3
Schulweg	C3
Schusterberg	E2/E3
Soltauer Str.	E4
Sottorfer Str.	E4
Stadweg	E4
Steinbecker Str.	C2/O1
Steinkamp	B4
Stuhlmannweg	C3/O3
Tellermoor	H5
Tellmer Dorfstr.	H5
Triangel	H4
Twieten	C1
Uetzer Str.	E4
Unter den Eichen	D4
Vogelweg	E4
Vor der Ohe	C6
Waldweg (Marxen am Berge)	F2
Waldweg (Rehlingen)	F5
Westerfeld	C3
Wiesenkamp	C2
Wetzener Str.	C1/C2/O1
Wetzener Weg	E2/E3/F2
Wohlenbütteler Str. (Amelinghausen)	E4
(Soderstorf)	C3/O3
Wulfsoeder Weg	H3/H4
Zu den Grünen Kämpen	C2
Ziegenberg	H4
Zum Alten Sägewerk	E4
Zum Buchberg	D4
Zum Lerchenberg	F1
Zum Lopausal	E4/F4
Zum Meersahl	D4
Zum Meierberg	C2
Zum Schießstand	C1
Zum Sportzentrum	C3
Zum Tackelfeld	E4
Zur Alten Heide	H2
Zur Grund	D4
Zur Ohe	D4
Zur Schwindecker Quelle	B4